

APPEL A CANDIDATURE INTERNE ET EXTERNE **ASSOCIATION D'ACTION EDUCATIVE ET SOCIALE**

N°61.2021.J

L'ENVOL **PARCOURS ENFANCE-JEUNESSE**

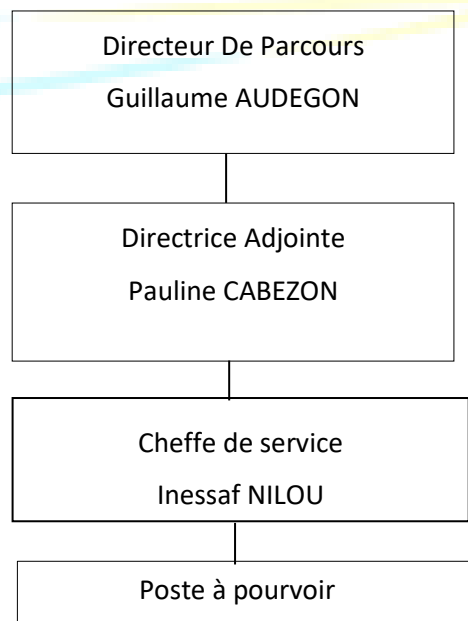
Un poste d'Educateur spécialisé mission référent famille (h/f)
CDI temps plein disponible à compter du 15/09/2021

Raison d'être du service

L'Envol : un service d'apprentissage à l'autonomie

Né le 1er Janvier 2019 d'un rapprochement entre l'ancien service du Galhauban (à destination des mineurs) et celui des Haubans (à destination des majeurs), le service d'apprentissage à l'autonomie « L'Envol » de l'AAES peut aujourd'hui accueillir simultanément jusqu'à 40 jeunes âgés de 16 à 18 ans en leur proposant un hébergement et un accompagnement éducatif qui leur permet de participer à de nombreux projets.

Rattachement Hiérarchique



Missions principales

1 / Accompagnement des familles et du jeune

- Gestion des relations entre le service et la famille durant le placement du jeune ;
- Gestion des relations entre le jeune accueilli et la famille ;
- Gestion de la coordination interne sur le plan des relations familiales ;
- Assurer les transmissions des informations relatives aux relations familiales à la direction et aux différents pôles concernés ;
- Orienter les familles vers la médiatrice familiale de « l'Entremise » à leur demande et lorsqu'un travail de fond semble nécessaire
- Gestion des relations externes :
- Assurer les liaisons avec les services de Protection de l'Enfance du Département et de la Justice ;
- Représenter sur délégation l'établissement dans des réunions externes ;
- Travailler sur l'ouverture du service sur son territoire
- Gestion administrative :
- Remettre le livret d'accueil, le règlement de fonctionnement et la charte à l'admission ;
- Faire signer les documents d'autorisation parentale à l'admission et durant la prise en charge, les transmettre au secrétariat et/ou aux pôles concernés ;
- Rassembler les divers documents administratifs nécessaires à la prise en charge du jeune et les transmettre au secrétariat ;
- Faire signer le règlement de fonctionnement au jeune peu après son admission et après lui avoir expliqué le document ;
- Rédiger les notes, les parties de bilan concernant la famille, et les comptes rendus d'audience
- Assurer les contacts téléphoniques et épistolaires avec la famille ;
- Tenir et actualiser un rapport des entretiens menés pour chaque situation

2 / Accompagnement à la fin du parcours du jeune au sein de notre structure

- Favoriser le travail avec les partenaires pour anticiper les sorties (hors EVA) et travailler l'après service de l'Envol (avec notamment la Prévention Spécialisée et les actions qu'elle mène et la Résidence Habitat Jeune)

3 / Accompagnement des Mineurs Non Accompagnés (MNA)

- Effectuer les démarches pour régulariser leur situation

4 / Travail sur les outils de la loi 2002-2 :

- Faire évoluer les documents en fonction de notre pratique professionnelle et permettre leur utilisation de manière optimale et efficiente

Profil de compétences

- Diplôme : DEES (Diplôme d'Etat d'Educateur Spécialisé) souhaité, DEME (Diplôme Etat Moniteur Educateur) accepté ;
- Connaissance du secteur de la protection de l'enfance et de la jeunesse ;
- Travail en équipe, rigueur, prise d'initiative ;
- Sens de l'anticipation et de la gestion des situations ;
- Expérience de la pratique éducative et pédagogique ;
- Sens de l'éthique

Conditions d'emploi

- Salaire défini selon grille de la CCNT du 15 mars 1966
- Permis B obligatoire.
- Lieu d'exercice : Dunkerque
- Date de prise de fonction : 15/09/2021
- Période d'essai : 02 mois

Vous souhaitez poser votre candidature...

Merci d'adresser votre candidature (CV + Lettre de motivation) à
Monsieur Guillaume AUDEGON (sdeschodt@aaedk.org ; inilou@aaedk.org) au
41 rue du Fort Louis – 59140 DUNKERQUE (+ Copie service des RH
***candidatures@aaedk.org*)**

Pour le 30/08/2021 au plus tard

Les entretiens auront lieu à compter du 01/09/2021

Avec Monsieur Guillaume AUDEGON et/ ou Madame Inessaf NILOU

Prise de décision dès que possible

Ordre de priorité des candidatures (avec profil correspondant)

- 1/ Candidatures internes
- 2/ Candidatures externes