



## **APPEL A CANDIDATURE INTERNE ET EXTERNE** **ASSOCIATION D'ACTION EDUCATIVE ET SOCIALE**

**N° 2/2021/E**

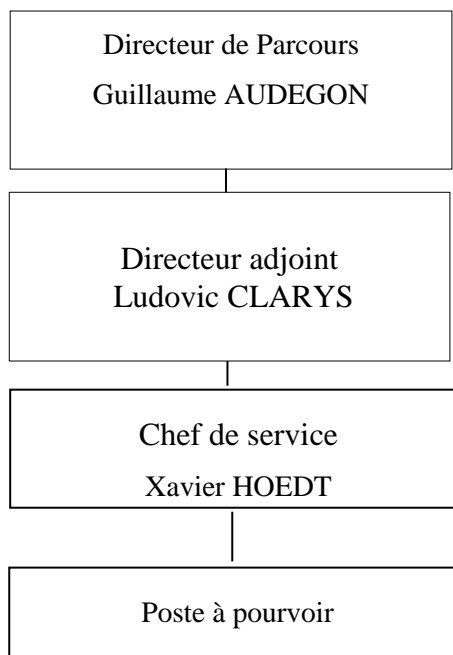
### **PARCOURS ENFANCE-JEUNESSE** **UNITE ESTRAN AEMOR**

**1 poste d'éducateur spécialisé (H/F)**  
**CDD Temps Plein disponible dès que possible (remplacement d'un salarié en arrêt maladie)**

#### **Raison d'être du service**

Le parcours enfance inclus un FAE composés de 6 structures d'accueil, d'un service de Placement Familial Spécialisé, d'un S.A.A.D et d'un Service d'accueil de jour. Le Long Cours est un internat composé d'unités de vie destinées à accueillir des mineurs de 3 à 18 ans dans le cadre de la protection judiciaire ou administrative. Ouvert 365 jours par an, il accueille des mineurs hors de leur milieu naturel et assure les conditions de leur éducation et de leur épanouissement.

L'établissement bénéficie d'une double habilitation (Art 375 du Code Civil, et Ordonnance 45)



#### **Missions principales**

- Intervention et soutien éducatif renforcé à domicile
- Soutien à la parentalité
- Assure le suivi éducatif et l'accompagnement de jeunes âgés de 0 à 18 ans placés dans le cadre de la Protection de l'Enfance (Art 375 du Code Civil)
- Accompagnement social et éducatif
- Conception et conduite de projets éducatifs
- Communication professionnelle

- Implication dans les dynamiques partenariales et institutionnelles
- Met en œuvre les outils de la loi 2002-2.
- Travail en équipe
- Elaboration des écrits professionnels

### **Profil de compétences**

- Diplôme obligatoire : DEES
- Disponibilité et discrétion indispensables
- Expérience en structure d'hébergement de mineurs souhaitée

### **Conditions d'emploi**

- Fonctionnement 365 jours par an imposant les contraintes de l'internat
- Salaire défini selon grille de la CCNT du 15 mars 1966
- Permis B
- Lieu d'exercice : Dunkerque
- Date de prise de fonction : dès que possible
- Durée : 15 jours minimum

### **Vous souhaitez poser votre candidature...**

Afin de vous aider à bien préparer votre entretien, nous vous invitons notamment à réfléchir sur les différents points suivants :

- Quelle synthèse je fais à ce jour de mon parcours professionnel depuis mon premier emploi ?
- Quelles sont les missions principales du poste que j'occupe aujourd'hui ?
- Quelles sont les raisons qui motivent ma candidature ?
- Quels sont les atouts que je peux mettre en avant pour convaincre que je peux m'adapter rapidement au nouveau poste ?
- Qu'est-ce qui m'intéresse tout particulièrement dans le poste proposé et quels sont les aspects sur lesquels je me pose encore des questions ?

**Merci d'adresser votre candidature (CV + Lettre de motivation) à  
Monsieur Ludovic CLARYS  
41 rue du Fort Louis – 59240 DUNKERQUE ET par mail : [lclarys@aaedk.org](mailto:lclarys@aaedk.org) ;  
[xhoedt@aaedk.org](mailto:xhoedt@aaedk.org) ; [svandenbergh@aaedk.org](mailto:svandenbergh@aaedk.org) ; + Copie service des RH  
[candidatures@aaedk.org](mailto:candidatures@aaedk.org) )**

**Pour le 15/01/2021 au plus tard**

**Les entretiens auront lieu dès que possible**

**Prise de décision effective dès que possible**

**Ordre de priorité dans le traitement des candidatures :**

- 1 / Salariés titulaires d'un CDI
- 2/ Salariés titulaires d'un CDD
- 3/ Candidatures externes