



APPEL A CANDIDATURE EXTERNE

ASSOCIATION D'ACTION ÉDUCATIVE ET SOCIALE

N°84/2020/A

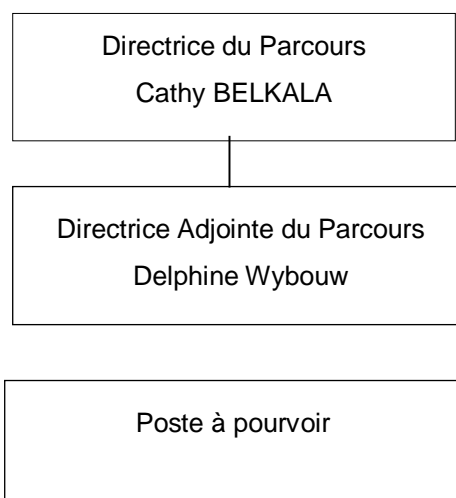
**PARCOURS ADULTE
SERVICE HEBERGEMENT D'URGENCE
FLANDRE INTERIEURE**

**Un poste de travailleur social H/F
CDD Temps plein potentiellement disponible
Remplacement arrêt maladie du 07/01 au 17/01/2021**

Raisons d'être du service

Le parcours adulte accompagne des personnes en grandes difficultés sociales. Le parcours adultes est composé de plusieurs établissements et services (CHRS, HU, Service Logement, Maison Relais, LHSS...) qui forment un ensemblier d'actions ayant toutes pour lien commun l'exclusion. Celui-ci permet la mise en œuvre d'un accompagnement social global en vue d'une réinsertion sociale durable pour les usagers.

Rattachement Hiérarchique



Missions principales

- Accompagnement social, dans le cadre d'une prise en charge globalisée, des personnes accueillies,
- Gestion du collectif sur le Foyer Abbé Pierre (17 hommes isolés),
- Accompagnement de personnes en grande précarité en vue de leur réinsertion et de leur logement.

Profil de compétences :

- Connaissance du domaine de l'exclusion
- Connaissance des problématiques des personnes en grande précarité sociale.
- Disponibilité, esprit d'initiative, sens du travail en équipe.

Conditions d'emploi :

- Diplôme souhaité : DEME, DEES, DEASS, CESF
- Fonctionnement 365 jours par an imposant les contraintes de l'internat,
- Salaire défini selon grille de la CCNT du 15 mars 1966,
- Permis B obligatoire.

Lieu d'exercice : **Hazebrouck, Bailleul**

Date de prise de fonction : **potentiellement le 7/01/2021**

Vous souhaitez poser votre candidature...

Afin de vous aider à bien préparer votre entretien, nous vous invitons notamment à réfléchir sur les différents points suivants :

- Quelle synthèse je fais à ce jour de mon parcours professionnel depuis mon premier emploi ?
- Quelles sont les missions principales du poste que j'occupe aujourd'hui ?
- Quelles sont les raisons qui motivent ma candidature ?
- Quels sont les atouts que je peux mettre en avant pour convaincre que je peux m'adapter rapidement au nouveau poste ?
- Qu'est-ce qui m'intéresse tout particulièrement dans le poste proposé et quels sont les aspects sur lesquels je me pose encore des questions ?

Merci d'adresser votre candidature (CV + Lettre de motivation) à

Mme Cathy BELKALA – Directrice du Parcours Adulte

41 rue du Fort Louis BP 79014

59951 DUNKERQUE Cedex 01

(cbelkala@aaedk.org)

(+ copie service RH)

Au plus tard pour le 5/01/2021

Les entretiens auront lieu dès que possible

Avec Mme Delphine Wybouw

Décision dès que possible