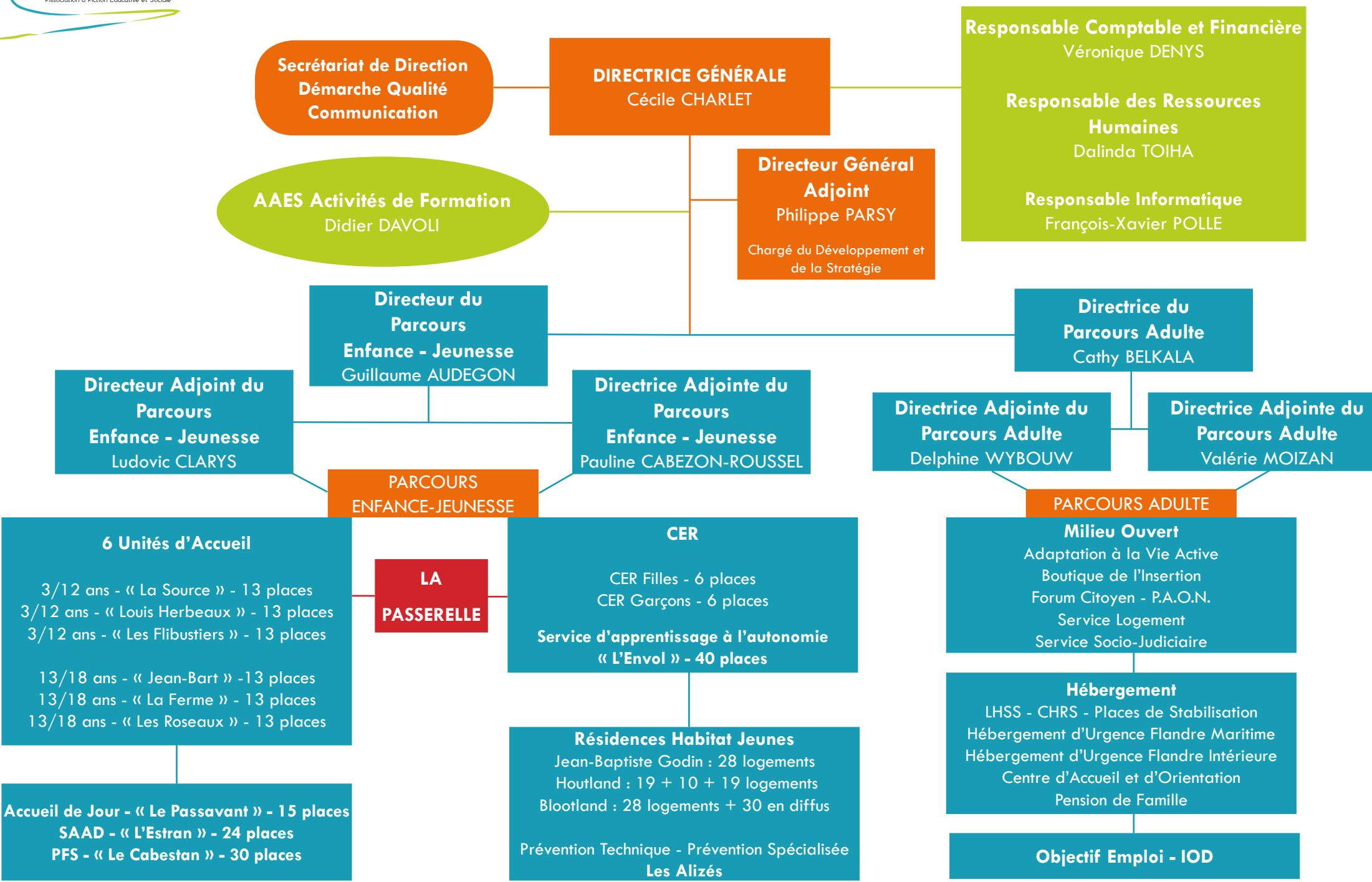




LA DIRIGEANCE ASSOCIATIVE - JUIN 2020



Secrétariat de Direction
Démarche Qualité
Communication

DIRECTRICE GÉNÉRALE
Cécile CHARLET

Responsable Comptable et Financière
Véronique DENYS

Responsable des Ressources Humaines
Dalinda TOIHA

Responsable Informatique
François-Xavier POLLE

Directeur Général Adjoint
Philippe PARSY
Chargé du Développement et de la Stratégie

AAES Activités de Formation
Didier DAVOLI

Directeur du Parcours
Enfance - Jeunesse
Guillaume AUDEGON

Directrice du Parcours Adulte
Cathy BELKALA

Directeur Adjoint du Parcours
Enfance - Jeunesse
Ludovic CLARYS

Directrice Adjointe du Parcours
Enfance - Jeunesse
Pauline CABEZON-ROUSSEL

Directrice Adjointe du Parcours Adulte
Delphine WYBOUW

Directrice Adjointe du Parcours Adulte
Valérie MOIZAN

PARCOURS ENFANCE-JEUNESSE

PARCOURS ADULTE

6 Unités d'Accueil
3/12 ans - « La Source » - 13 places
3/12 ans - « Louis Herbeaux » - 13 places
3/12 ans - « Les Flibustiers » - 13 places

13/18 ans - « Jean-Bart » - 13 places
13/18 ans - « La Ferme » - 13 places
13/18 ans - « Les Roseaux » - 13 places

LA PASSERELLE

CER
CER Filles - 6 places
CER Garçons - 6 places
Service d'apprentissage à l'autonomie « L'Envol » - 40 places

Milieu Ouvert
Adaptation à la Vie Active
Boutique de l'Insertion
Forum Citoyen - P.A.O.N.
Service Logement
Service Socio-Judiciaire

Accueil de Jour - « Le Passavant » - 15 places
SAAD - « L'Estran » - 24 places
PFS - « Le Cabestan » - 30 places

Résidences Habitat Jeunes
Jean-Baptiste Godin : 28 logements
Houtland : 19 + 10 + 19 logements
Blotland : 28 logements + 30 en diffus

Prévention Technique - Prévention Spécialisée
Les Alizés

Hébergement
LHSS - CHRS - Places de Stabilisation
Hébergement d'Urgence Flandre Maritime
Hébergement d'Urgence Flandre Intérieure
Centre d'Accueil et d'Orientation
Pension de Famille

Objectif Emploi - IOD